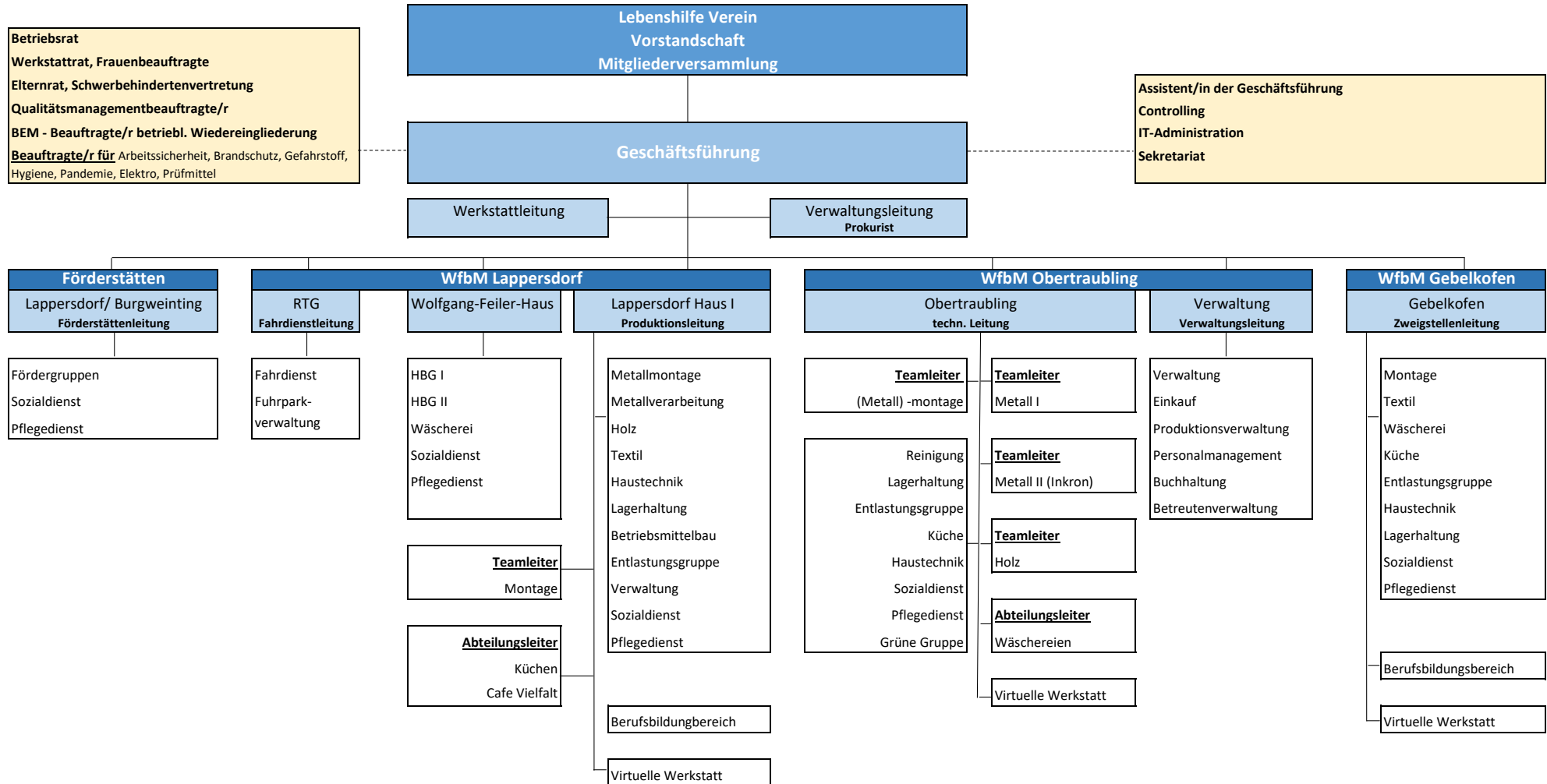


Organigramm



Regensburger Werkstätten
gemeinnützige GmbH der Lebenshilfe
für Menschen mit geistiger Behinderung e.V.



EXTERNE PROZESSE:	Datenschutz	EDV Unterstützung	Externe Therapeuten	Externe Fahrdienste	Externe Reinigung	Wohnstätten	ärztl Dienst
--------------------------	-------------	-------------------	---------------------	---------------------	-------------------	-------------	--------------